

1. 初診の予約

* 対象

高校生以上

* ご予約

042-748-2708 (リハビリテーション部 直通)

上記の番号に、平日、9～11時、又は14～16時までに、お電話ください。
ご家族が予約される場合は、ご本人の承諾を得てから、お電話ください。
予約をキャンセルされる場合は、前日までにご連絡ください。

* 診療曜日

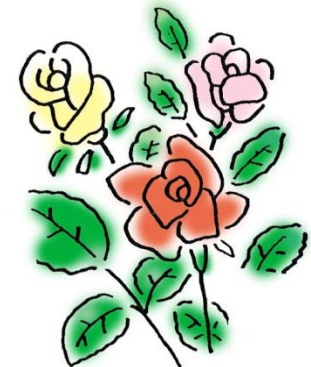
	月	火	水	木	金	土	日
午後	○	○	○	○	○	—	—

<開始時間>

診察: 13:30-14:30

訓練: 14:00-15:00

ご予約の30分前にご来院下さい。



2. 受診の流れ

① 初診カウンター(1階正面)で診察券を作る。

② リハビリテーション科受付(1階奥)へ
→医師の診察を受ける。

③ 言語聴覚療法(1階奥)へ
→言語聴覚士の訓練を受ける。

健康保険証、他の医療機関(精神科・心療内科・耳鼻咽喉科など)からの紹介状をお持ちの方はご持参ください。



紹介状が無い場合、選定療養費3240円をご負担頂きます。



3. よくあるご質問

質問1. どのような訓練を行っていますか？

受診されたとき、担当の言語聴覚士に直接、おたずねください。

訓練内容の詳細は、訓練教材の一部をご参照ください。

1回の訓練にかかる時間は、およそ60分です。

通院頻度は、医師及び言語聴覚士と相談の上で決まります。

質問2. 土日、祝祭日に訓練をすることはできますか？

現在、土日、祝祭日の診療及び訓練は行っておりません。

質問3. 障害者手帳を申請するので、診断書をいただけますか？

当院では、吃音による障害者手帳の交付に関わる診断書の作成は、取り扱っておりません。ご了承ください。

